

85 MQ NEI TONI DOLCI DELLA TERRA

Nella camera matrimoniale, il letto è il modello **Aliante 1.0 di Sangiacomo** con finitura in noce canaletto; il coordinato tessile è di **Fazzini**. Nella zona studio, ribassata da una fascia di controsoffittatura in cui sono incassati i faretti, la sedia ergonomica è di **Stokke**.



Nell'abitazione con metratura inferiore a 100 mq, anche la zona notte nel nuovo layout sfrutta al meglio gli spazi. Sono stati ricavati **due camere e due ambienti di servizio completi**, di cui uno attrezzato anche con la lavanderia



Ritaglio stampa ad uso esclusivo del destinatario, non riproducibile.

SOLUZIONI

DUE CABINE GEMELLE

Nella camera matrimoniale, di circa 17 mq, la costruzione di una **quinta centrale dietro il letto** ha permesso di ricavare la profondità per una **nicchia orizzontale che sostituisce i comodini**. La struttura in muratura definisce, sul retro, il **volume della zona guardaroba**. Gli spazi sono stati organizzati con due cabine armadio indipendenti: per lui e per lei, di circa 2,5 mq ciascuna, accessibili a destra e a sinistra del letto. Separate all'interno da un tramezzo, sono **entrambe organizzate con attrezzature a vista**.

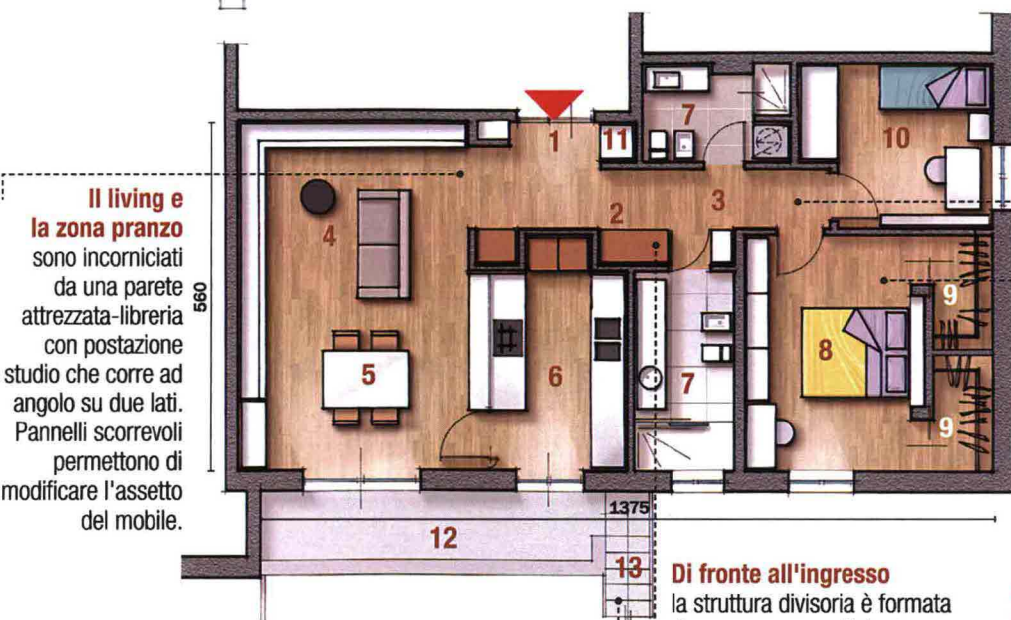
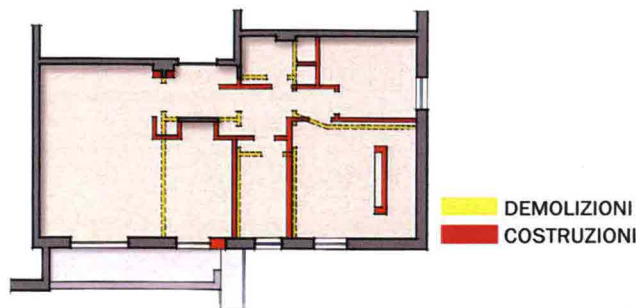


Nell'ambiente di servizio di forma lunga e stretta accanto alla camera matrimoniale, il box doccia in muratura è stato ritagliato sul lato corto e ingloba la finestra. La pannellatura trasparente non toglie luce né interrompe visivamente la stanza.

↑ Nel bagno il rivestimento a terra e a parete è **Pico Up Natural Banc**; nel box doccia è **Pico Red Dots Blanc**, tutto di **Mutina**. La rubinetteria in bianco è della coll. **Lino di Neve**.

85 MQ NEI TONI DOLCI DELLA TERRA

Nell'appartamento di circa 85 mq al piano rialzato del fabbricato, la distribuzione interna è stata completamente ripensata. L'intervento ha comportato ingenti opere murarie: i tramezzi esistenti sono stati demoliti e ricostruiti - dove necessario - utilizzando come materiale edile i pannelli Alfa in laterocemento, più resistenti, più grandi (100 x 28 cm) e facili da posare e rasare dei classici mattoni in laterizio. Il corridoio è stato ridisegnato prevedendo le rientranze per inserire le armadiature e, sul fronte opposto, le colonne a uso della zona operativa. Il soggiorno è stato ampliato e la separazione dalla cucina risulta più soft poiché una penisola e una parete vetrata a saliscendi hanno sostituito il tramezzo preesistente.



Il living e la zona pranzo sono incorniciati da una parete attrezzata-libreria con postazione studio che corre ad angolo su due lati. Pannelli scorrevoli permettono di modificare l'assetto del mobile.

L'esposizione dell'appartamento è doppia, con due lati affacciati sul giardino privato con accesso diretto dall'abitazione. La scala esterna che li collega è dalla parte opposta rispetto all'ingresso principale.

Di fronte all'ingresso la struttura divisoria è formata da una sequenza di rientranze e sporgenze. Gli armadi incassati in nicchia e il muro, uniformati dal colore, formano una superficie continua lungo l'intero lato del corridoio.

Il corridoio della zona notte, che si imbecca dall'ingresso, distribuisce la camera matrimoniale, la stanza singola e gli ambienti di servizio, posti uno di fronte all'altro.

Nella camera matrimoniale, la realizzazione di una quinta ha permesso di sistemare il letto a centro stanza e di ricavare alle spalle due cabine armadio indipendenti, a destra e a sinistra.



↑ Nel secondo bagno, sopra il mobile lavabo sospeso, i faretti da incasso sono il modello **Easy Kap di Flos**. I rivestimenti a terra e a parete sono di **Casalgrande Padana**, mod. **Architecture Light Ivory**; all'interno del box doccia, mod. **Plain di 41zero42**, il colore salvia si ispira al verde del parco. Rubinetteria di **Neve**.

- | | |
|-------------------|------------------------------|
| 1 Ingresso | 8 Camera matrimoniale |
| 2 Parete-boiserie | 9 Cabina armadio |
| 3 Corridoio | 10 Camera |
| 4 Soggiorno | 11 Guardaroba per i cappotti |
| 5 Zona pranzo | 12 Balconata |
| 6 Cucina | 13 Scala del giardino |
| 7 Bagno | |

Progetto: Diele Kerciku Architetture, Roma - Milano, Tel. 328 6458004, Tel 329 8958243 www.dielekerciku.com
Foto: Studio Wolo

INDIRIZZI • 197 Piermarini Design, www.piermarini.it • 41zero42, www.41zero42.com/it, Tel. 0536/839311 • Alessi, www.alessi.com, Tel. 0323/868611 • Artemide, www.artemide.com, Tel. 800/834093 • Casalgrande Padana, www.casalgrandepadana.it, Tel. 0522/9901 • Cattelan Italia, www.cattelanitalia.com, Tel. 0445/318711 • Ditre Italia, www.ditreitalia.com/it, Tel. 0438/9999 • Elica, www.elica.com, Tel. 0732/6101 • Fazzini Home, www.fazzinihome.com/it, Tel. 0331/263127 • Flos, www.flos.com, Tel. 030/24381 • Lisa Corti, www.lisacorti.com, Tel. 06/6871645 • Meson's, www.mesons.it, Tel. 0434/614911 • Midj, www.midj.com/it, Tel. 0434/690122 • Molto Luce, www.moltoluce.com, Tel. 030/2409679 • Mutina, www.mutina.it, Tel. 0536/812800 • NCS, www.ncscolour.it • Neff, www.neff-home.com/it, Tel. 800/522822 • Neve Rubinetterie, www.neve-rubinetterie.it, Tel. 0322/912385 • Sangiacomo, www.msg.it • Stokke, www.stokke.com